

PORTEURS UTILITAIRES SUR MESURE



Allez n'importe où, réalisez tous vos projets

Les véhicules utilitaires tout-terrain de Terramac se manœuvrent facilement sur des terrains accidentés, mous et escarpés. Les unités sont construites avec des rallonges de châssis avant et arrière et offrent différentes configurations de pompe d'entraînement hydraulique permettant d'installer facilement les équipements de soutien. Les modèles Terramac offrent une tranquillité d'esprit en ce qui a trait aux aspects suivants : La sécurité (cabines certifiées ROPS et FOPS, caméra de recul, inclinomètre numérique, contrôles de l'ISO), le confort et l'entretien (tous les liquides peuvent être vérifiés depuis le sol).

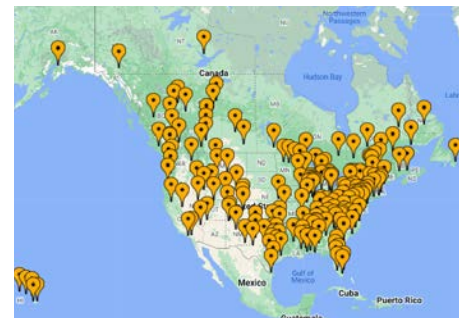
Faible pression au sol

Lorsque les problèmes de terrain empêchent les véhicules à roues d'atteindre les chantiers éloignés, vos équipes peuvent continuer à travailler grâce à des porteurs à chenilles en caoutchouc. Les porteurs Terramac exercent une faible pression au sol, soit entre 5,3 et 8,3 psi, pour conquérir facilement les pentes raides. Profitez d'une productivité accrue pendant plusieurs étapes du projet, notamment lors de l'étude du site, l'installation, les réparations et la restauration.

Réseau de concessionnaires : local et réactif

Terramac est fier d'offrir un réseau de concessionnaires à services complets, le plus grand réseau de vente, de location, de pièces et de service pour les porteurs en Amérique du Nord. Des programmes d'entretien préventif et de garantie prolongée sont disponibles.

Pour trouver un concessionnaire près de chez vous, visitez le <https://terramac.com/sales-rentals>



T2OUTFR10

SPÉCIFICATIONS DES PORTEURS

Porteurs à chenilles en caoutchouc sur mesure

Les porteurs à chenilles en caoutchouc Terramac permettent aux équipes de travailler efficacement et en toute sécurité pour installer ou réparer les lignes électriques dans les régions éloignées. Il n'y a pas de limite lorsqu'il s'agit de configurer votre porteur utilitaire idéal. Tous les modèles utilitaires Terramac comprennent des rallonges de châssis avant et arrière et diverses configurations de

pompe d'entraînement hydraulique qui permettent d'utiliser divers équipements aériens, des tarières, des treuils, etc. Nous proposons des couleurs de peinture personnalisées permettant d'unifier la marque sur l'ensemble de votre parc de machines.

Pour en savoir plus, contactez-nous au 630 365-4800.



NOM DE MODÈLE	RT7U	RT9U	RT14U
Dimensions générales*	20 pi 3 po L x 8 pi 2 po L x 9 pi 6 po H/ 6,2 m L x 2,5 m L x 2,9 m H	24 pi L x 8 pi 3 po L x 9 pi 11 po H/ 7,3 m L x 2,5 m L x 3,0 m H	24 pi L x 10 pi L x 10 pi 5 po H/ 7,3 m L x 3,0 m L x 3,2 m H
Largeur du rail	3 pi W / 3 pi l (paroi de 1/2 po d'épaisseur)	3.3' W / 3,3 pi l	3.7' W / 3,7 pi l
De l'arrière de la cabine à l'arrière du rail**	11.5 pi L	13.9' L	14.1' L
Rallonge du rail avant**	3.1 pi W / 3,1 pi l	3.9' W / 3,9 pi l	3.6' W / 3,6 pi l
Poids de base	16,576 lbs/7,519 kg	20,668 lbs/9,375 kg	27,000 lbs/12,247 kg
Capacité de transport maximum	14 000 lb/6 350 kg ¹	18 000 lb/8 165 kg	28 000 lb/12 701 kg
PNBV	33,500 lbs/15,195 kg ¹	44,180 lbs/20,040 kg	62,260 lbs/28,241 kg
Pression au sol au poids maximal	5.8 PSI/.41 kg/c2	6.4 PSI/.45 kg/c2	7.4 PSI/.52 kg/c2
Pression au sol – sans charge	2.9 PSI/.20 kg/c2	3.0 PSI/.21 kg/c2	3.2 PSI/.23 kg/c2
Moteur	165 HP/123 kW à 2 200 tr/min Cummins B4.5 US T4F / EU Stage V	225 HP/168 kW à 2 200 tr/min Cummins QSB 6.7 T4F	310 HP/231 kW à 2 200 tr/min Cummins QSB 6.7 T4F
Vitesse de déplacement – 1re vitesse	3.3 mph/5.3 kph	2.5 mph/4 kph	4.0 mph/6.4 kph
Vitesse de déplacement – 2e vitesse	6.7 mph/10.8 kph	5.4 mph/8.7 kph	6.8 mph/10.9 kph
Gradabilité***	58% (30°)/58% (.52 rad)	58% (30°)/58% (.52 rad)	58% (30°)/58% (.52 rad)
Capacité de carburant	40 gal/151 L	64 gal/242 L	82 gal/310 L

* La longueur totale peut varier en fonction du modèle de cadre utilitaire choisi. Les hauteurs indiquées ci-dessus correspondent à la hauteur totale avec la balise de déplacement déployée. Les hauteurs de transport avec la balise en position basse sont RT6U et RT7U : 9 pi 3 po, RT9U : 9 pi 8 po, et RT14U : 10 pi 2 po.

** La longueur du cadre peut être modifiée. Veuillez contacter Terramac pour plus de détails.

*** La gradabilité peut varier en fonction de l'équipement de soutien ajouté au porteur. Veuillez contacter Terramac pour plus de détails.

¹ PNBV jusqu'à 38 000 lb avec l'approbation de la demande par Terramac.

PERSONNALISATIONS DES PORTEURS UTILITAIRES

Options pour l'équipement de soutien

Chez Terramac, nous sommes fiers d'offrir des solutions d'équipements sécuritaires qui répondent à vos besoins. Nos équipes d'ingénierie et de service dédiées ont installé de nombreuses configurations sur les porteurs à chenilles Terramac et sont prêtes à garantir que l'équipement dont vous avez besoin fonctionne parfaitement sur les nôtres – qu'il soit installé en usine ou en tant que modification après-vente.

Si vous n'êtes pas à la recherche d'un nouvel équipement de soutien, vous pouvez profiter de la mise à niveau de votre parc actuel en remontant votre équipement monté sur camion sur un porteur.

Toutes les marques autorisées par le FÉO sont compatibles avec les modèles Terramac. Nos machines sont livrées prêtes à l'emploi à l'installateur.

PORTEURS AVEC DISPOSITIF AÉRIEN DE TERRAMAC					
Chenilles	Modèle	Hauteur de travail	Stabilisateur	Capacité de la flèche	Nacelle
Terramac RT7U	Terex TtCX50/Versalift VO250	55 ft./ pi	Radial avant et arrière	2000 lbs.	1 ou 2 personnes
Terramac RT7U	Terex TCX55/ Versalift VO255	60 ft./ pi	Radial avant et arrière	2000 lbs.	1 ou 2 personnes
Terramac RT7U	Terex TCX60/ Versalift VO260	65 ft./ pi	Radial avant et arrière	2000 lbs.	1 ou 2 personnes
Terramac RT7U	Versalift VST-7100-MHI	75 ft./ pi	Radial avant et arrière	2000 lbs.	1 ou 2 personnes
Terramac RT7U	Versalift VST-7500	80 ft. / pi	Radial avant et arrière	2000 lbs.	1 ou 2 personnes
Terramac RT9U	Terex RMX75	80 ft. / pi	Radial avant et arrière	2000 lbs.	1 ou 2 personnes
Terramac RT9U	Versalift VST-8500/9000/9500	90 ft./ pi - 100 ft./ pi	Radial avant et arrière	1000 lbs.	1 ou 2 personnes
Terramac RT14U	Terex TM85	87 ft./ pi - 89 ft./ pi	Radial avant et arrière	1500 lbs.	1 ou 2 personnes
Terramac RT14U	Terex TM100	100 ft./ pi	Radial avant et arrière	1500 lbs.	1 ou 2 personnes

PORTEURS AVEC TARIÈRE DE TERRAMAC					
Chenilles	Modèle	Hauteur de la poulie	Stabilisateur	Tarière	Contrôles supérieurs
Terramac RT7U	Terex C4042/ Versalift TMD 2042	42 pi	Radial avant et arrière	18 po à 24 po	Optimal
Terramac RT7U	Terex C4045/ Versalift TMD-2045	45 pi	Radial avant et arrière	18 po à 24 po	Optimal
Terramac RT7U	Terex C4047/ Versalift TMD-2047	47 pi	Radial avant et arrière	18 po à 24 po	Optimal
Terramac RT7U	Terex C4050/ Versalift TMD-2050	50 pi	Radial avant et arrière	18 po à 24 po	Optimal
Terramac RT9U	Terex C6060/ Versalift TMD 4060	60 pi	Radial avant et arrière	24 po à 36 po	Optimal
Terramac RT14U	Terex General 65, 80, 95	65 pi à 95 pi	Radial avant et arrière	24 po à 36 po	S. O.

Un poids et une répartition de la charge appropriés sont essentiels pour la stabilité et la sécurité. Les modifications doivent être discutées avec Terramac pour garantir un montage et une installation corrects

PERSONNALISATIONS DES PORTEURS UTILITAIRES



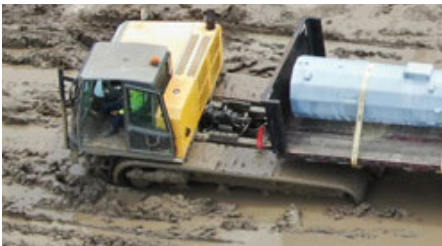
Tarières



Dispositifs aériens



Treuil pour le montage de lignes



Sellette d'attelage



Grue de service



Excavatrice aspiratrice



Malaxeur de ciment



Goulotte



Réservoir de carburant



Bétonnière



Véhicule de transport de personnel



Unité d'ensemencement hydraulique

T20UTFR10